

LAUDO 05

1 – OBJETO: O presente laudo é referente a medição do roteiro de ônibus, para fins de Licitação do transporte Escolar: **Saltinho - Rincão Vermelho - rota nº 5**

2 – LOCAIS: Comunidades atendidas: Rincão Vermelho, Rincão dos Mendes, Rincão do Meio, Rincão Sete de Setembro, Saltinho e Rincão Seco. Transportando alunos para as Escolas Estaduais (Escola Estadual de Ensino Fundamental Alfredo Eduardo Szinvelski e EEEF Dejalмира Santos de Oliveira) e EMEI São José do Rincão do Meio.

3 – HORÁRIOS: Da manhã, buscando alunos para o turno da manhã; Meio dia, levando alunos de retorno da manhã e juntamente trazendo os alunos para o turno da tarde; Tarde, levando os alunos de retorno desse período.

4 – DA MEDIÇÃO: Fez-se a medição com o software GOOGLE EARTH PRO, considerando cada roteiro separadamente.

5 – DA PRECISÃO: Fez-se a aferição dos trajetos medidos no GOOGLE EARTH PRO, conferindo a metragem de um trajeto conhecido e comparando com o software. Este apresentou diferença desprezível em relação a distância real conhecida.

6 – DA EXECUÇÃO E ACOMPANHAMENTO: Este laudo foi executado pelo engenheiro civil Silvano Petter Hoss, CREA 42660.

7 – DOS TRAJETOS, TURNOS E DISTÂNCIAS.

7.1 TURNO DA MANHÃ: Com saída em frente à Escola Estadual Dejalмира Santos de Oliveira, segue pela estrada geral, passando pelas comunidades do Sete de Setembro, Rincão do Meio e Rincão dos Mendes até a Vila do Rincão Vermelho – Escola EEF Alfredo Eduardo Szinvelski, retornando até a EMEI São José Rincão do Meio.

Trajetos medidos: 19.340,0 m

Obs. Trajetos calçados: 844,0 m.

7.2 TURNO DO MEIO DIA: Com saída em frente à EMEI São José Rincão do Meio, segue pela estrada geral seguindo até a Vila do Rincão Vermelho – EEEF Alfredo Eduardo Szinvelski, retornando pela estrada geral, entrando na Enseada até a antiga escola, retornando a estrada geral até a

EEEF Dejalмира Santos de Oliveira, seguindo em direção a Roque Gonzales, até o Arroio Cabrito, retornando até a EEEF Dejalмира Santos de Oliveira, daí segue para o norte, passando pela Igreja Católica, até a propriedade de Narciso Anger, retornando a EEEF Dejalмира Santos de Oliveira.

Trajetos com 40.045,0 m.

Obs. Trajetos calçados: 844,0 m.

7.3 TURNO DA TARDE: Da EEEF Dejalмира Santos de Oliveira segue para o norte, passando pela Igreja Católica, até a propriedade de Narciso Anger, retornando até a Escola, então segue em direção a Roque Gonzales, até o Arroio Cabrito, retornando até a EEEF Dejalмира Santos de Oliveira, seguindo pela estrada geral – sentido Rincão Vermelho, entrando na Enseada até a antiga escola, retornando a estrada geral e segue para a EMEI São José Rincão do Meio, da comunidade de Rincão do Meio pegando as crianças da pré – escola. Dessa seguindo pela estrada geral, sentido Rincão, até a Vila do Rincão Vermelho – EEEF Alfredo Eduardo Szinvelski, retornando até a EEEF Dejalмира Santos de Oliveira.

Trajetos com 45.440,0 m.

Obs. Trajetos calçados: 844,0 m.

8 – RESUMO: A soma dos três turnos: 19.340,0 + 40.045,0 + 45.440,0 m. Total igual a 104.825 m.

Medida real aproximada: 104.825,0 m.

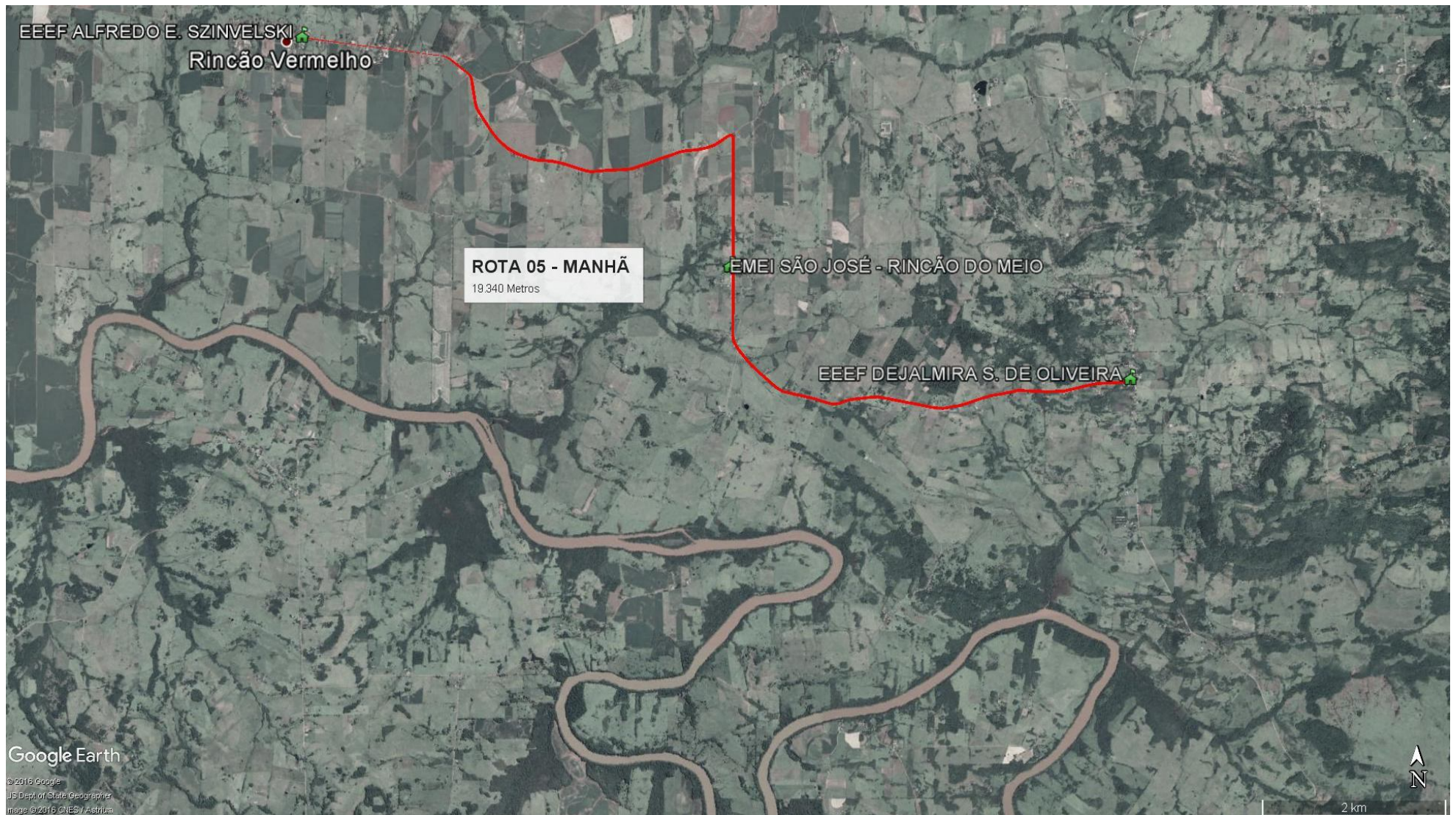
Total dos Trajetos calçados: 2.532,0 m

Roque Gonzales, 20 de março de 2017.

Eng. **Silvano Petter Hoss**

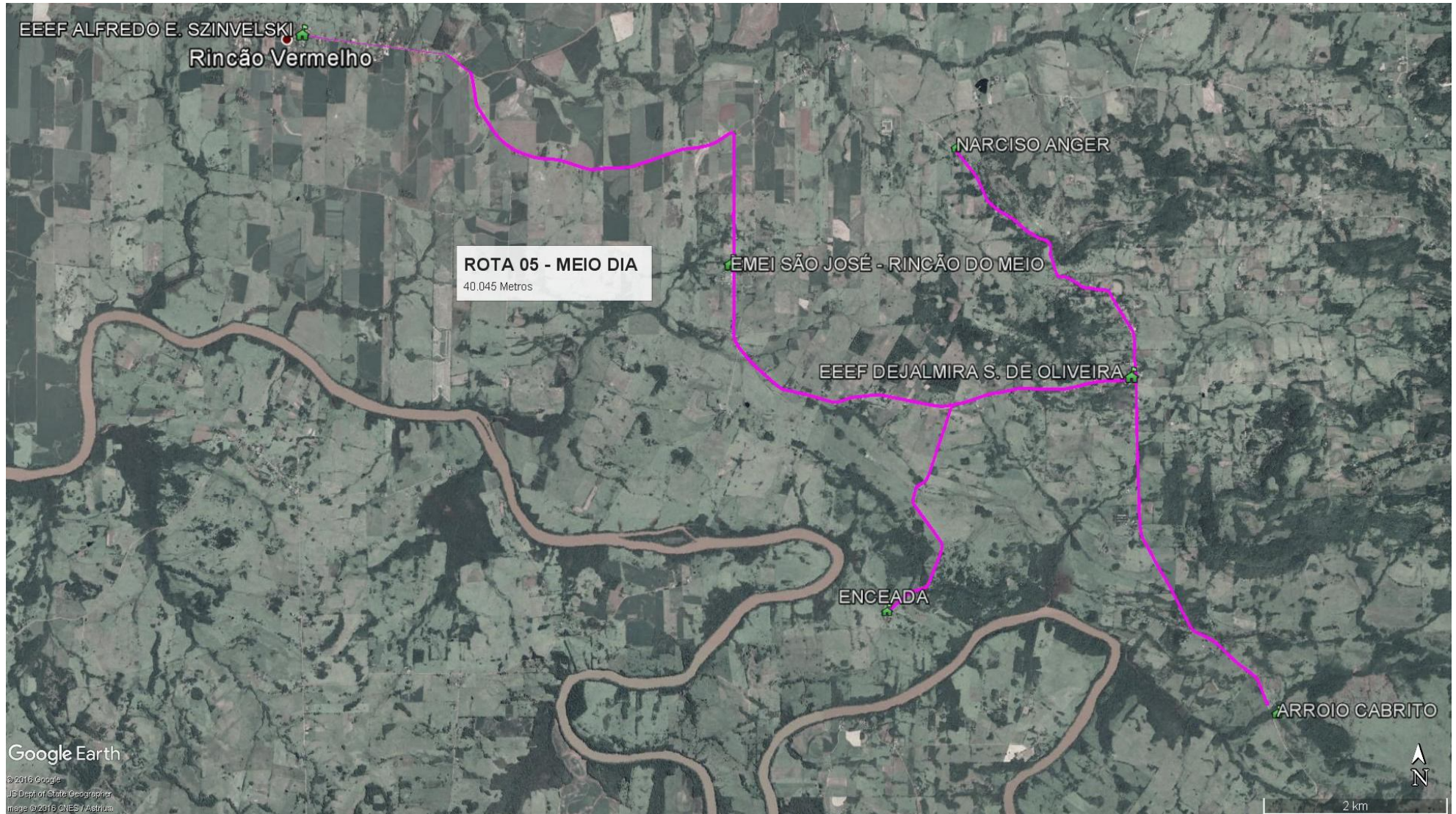
Resp. Téc. CREA 42660

TURNO DA MANHÃ



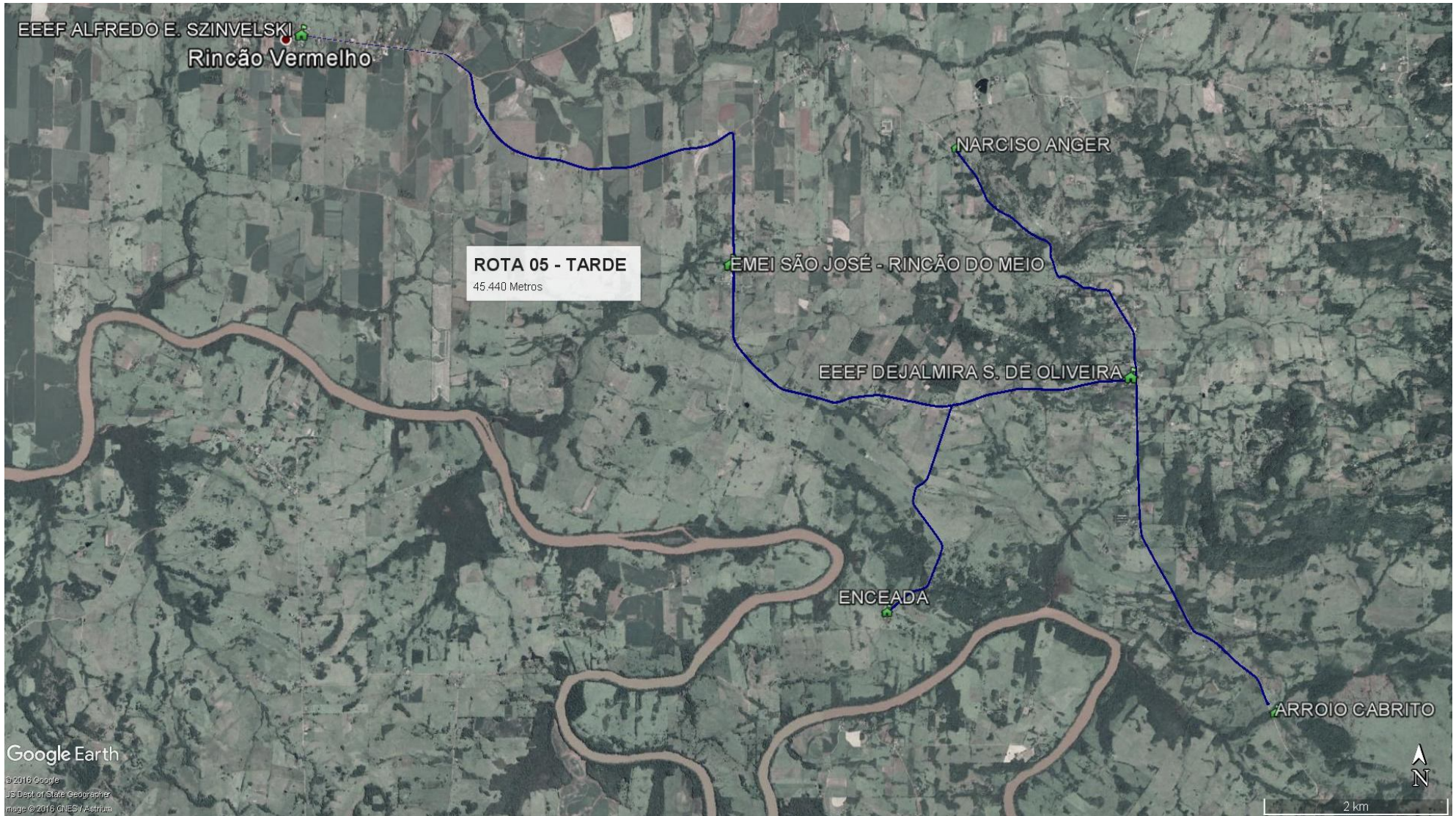
Eng. Silvano Petter Hoss
Resp. Téc. CREA 42660

TURNO MEIO DIA



Eng. Silvano Petter Hoss
Resp. Téc. CREA 42660

TURNO DA TARDE



Eng. Silvano Petter Hoss
Resp. Téc. CREA 42660